



Teléfonos y Direcciones

Unidad Central

León y Castillo, 322- 6ª planta (Casa del Marino)
928 446 008

CMSS Distrito Ciudad Alta
Avda. de Escaleritas 54,
bloque B (Edificio Bahía)
928 448 538 / 928 448 539

CMSS Distrito Tamaraceite-San Lorenzo-Tenoya
Pintor Nicolás Massieu, 16
928 448 530

CMSS Distrito Isleta, Puerto, Guanarteme
La Naval, 229
928 448 542

CMSS Distrito Centro
Alfonso XIII, 2 1º
928 448 560 / 928 448 555

CMSS Distrito Vegueta, Cono Sur y Tafira
Farmacéutico Francisco
Arencibia Cabrera s/n
(El Secadero II).
928 448 532 / 928 448 574

UTS La Feria
Avda. de La Feria, 40,
bloque 3, bajo
928 446 061

UTS Cruz de Piedra
Joaquín Belón, local 21-22
928 44 85 73

UTS Guanarteme
Mario César, 17
928 448 531

UTS Miller Bajo
Calzada Lateral del Norte, 35
928 448 576

UTS Jinámar
Centro Cívico Las Ramblas
928 446 001

UTS Vegueta
Botas, 2
928 448 508



www.laspalmasgc.es



Servicios Sociales Municipales

Con una **Red de Centros** y equipos humanos para la atención primaria básica y la realización de programas específicos dirigidos a la ciudadanía.

Colabora mediante subvenciones y convenios con diferentes entidades, para coordinar y complementar actuaciones sociales desde el ámbito público y privado.



Ayuntamiento
de Las Palmas
de Gran Canaria

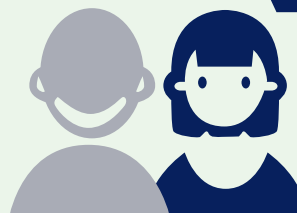
www.laspalmasgc.es



¿Qué tipo de ayudas y prestaciones ofrecemos?

- 1 Prestación Económica para Situaciones de Especial Necesidad y/o Emergencia Social (PEEN y PEES).**
Prestación por especial necesidad: para apoyar procesos de superación de desventaja social, atender situaciones imprevistas y cubrir **necesidades básicas**.
Prestación por emergencia social; para dar cobertura urgente a a necesidades que requieran una respuesta inmediata por daños extraordinarios o de fuerza mayor.
- 2 Prestación Individual a Personas Mayores (PIPM) y a personas con discapacidad (PIM).**
Dar respuesta a las **necesidades** del destinatario de **avanzada edad** o con **discapacidad**. Existen diferentes tipos de prestación: adaptación funcional del hogar, prótesis, órtesis, útiles o enseres del hogar...
- 3 Prestación Canaria de Inserción (PCI).**
Proporciona ayuda económica básica y apoyos a la integración social. La duración de la prestación es de un año, más dos renovaciones de 6 meses. La PCI se tramita y gestiona en el Ayuntamiento, pero resuelve y abona la misma, el Gobierno de Canarias.
- 4 Atención de Menores en Situación de Riesgo (ETER).**
Orientadas a satisfacer las **necesidades** de los **menores** valorados con un riesgo medio-alto y, a **sus familias**.
- 5 Atención Primaria de Menores (ETEAPM).**
Analiza la situación socio-familiar de los **menores** en posible **situación de riesgo**.
- 6 Prevención e Inserción.**
Previenen la marginación y sus causas en los colectivos **más desfavorecidos**.

INFO



- 7 Red de Centros de Acogida.**
Tres centros para **personas sin hogar** o en situación de exclusión social: alojamiento, alimentación y aseo personal entre otros.
- 8 Servicio de Ayuda a Domicilio (SAD).**
Proporciona **atención** y cuidados de **carácter personal, doméstico y social** a individuos y familias en sus domicilios. Hay distintas modalidades: tareas generales de atención en el hogar; tareas de atención personal y tareas de carácter social.
- 9 Centros de Atención Diurna de Menores.**
Centros desde los que se presta apoyo a las unidades familiares durante algún periodo del día fuera del horario escolar.
- 10 Prevención y Promoción Social dirigidos a la ciudadanía.**
Realización de proyectos preventivos con la infancia y adolescencia y de promoción social, como la participación de mayores y familia, reforzando la pertenencia a su entorno y a la ciudad.

Nota: para acceder a las PCI, PEEN, PIPM, PIM, SAD, se precisa reunir una serie de requisitos, según normativa vigente.



¿Cómo se solicitan?



De manera presencial

En las direcciones y los teléfonos que se indican en este folleto.



Por teléfono